



SE Plissee/DUETTE® skötselanvisning

---

DK Plissee/DUETTE® plejevejledning

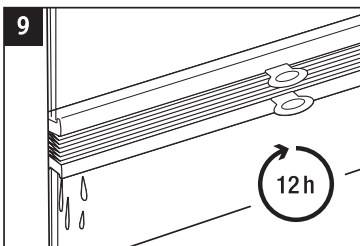
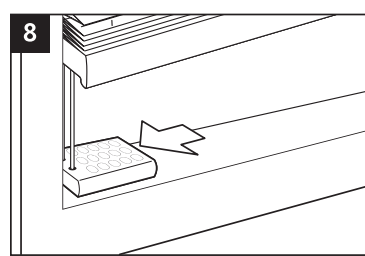
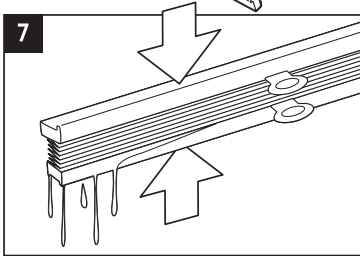
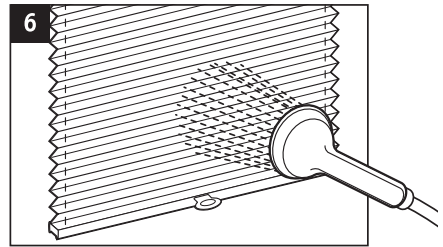
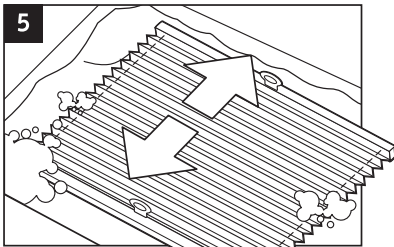
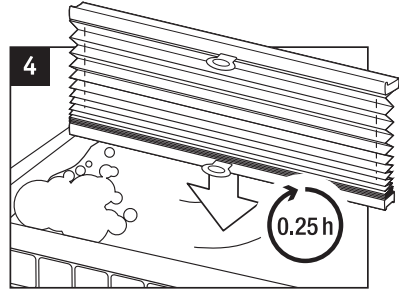
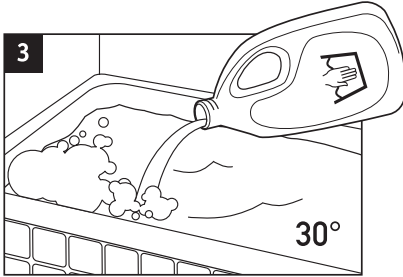
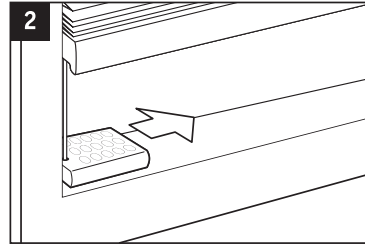
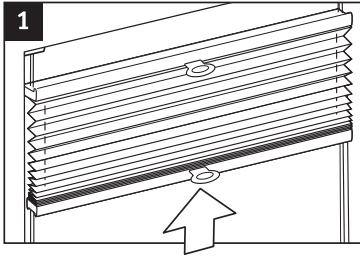
---

NO Vedlikeholdsanvisning Plissee/DUETTE®

---

FI Plisse-kaihdin/DUETTE® hoito-ohje

---



## SE Skötselanvisning

1. Dra samman plissén till ett paket.
2. Lossa anordningen från fästena.
3. Blötlägg paketet i badkaret i 30-gradigt (handvarmt) vatten med mildt tvättmedel.
4. Efter 15 minuters blötläggningstid, veckla ut plissén. Vid DUETTE®-material, låt genast vattnet rinna ur cellstrukturen.
5. Rengör genom upprepade rörelser i tvättlösningen.
6. Lyft upp anordningen i skenan från tvättlösningen och spola grundligt av båda sidor med handduschen.  
**Observera:** DUETTE®-material tas upp ur vattnet på snedden med båda händerna, så att vattnet genast kan rinna ut ur cellstrukturen. Duscha även av hålligheterna invändigt.
7. Dra ihop plissén till ett paket igen och tryck ur vattnet ordentligt.
8. Häng upp plissén i fästet i fuktigt, ihopdragat tillstånd.
9. Låt den torka i paketet i minst 12 timmar. Öppna och stäng plissén flera gången under torkningen. Stryk inte med strykjärn! Veckningen håller sig permanent.

### Obs!

Följande material är inte tvättbara: Informera dig hos din fackhandlare vilket material du har fått och notera detta vid behov i skötselanvisningen.

DUETTE® Fixé Unix Dark, DUETTE® Fixé Vantage Dark, DUETTE® Fixé Elan Dark, DUETTE® Architella Elan Dark, DUETTE® Fixé FR Dark

För dessa material gäller:

- Damm kan försiktigt borstas av med en mjuk borste.
- Vid starkare nedsmutsning kan materialet även torkas av med en daggfuktig (inte droppvåt) trasa (undvik friktion). För att fukta trasan kan ett mildt tvättmedel som späts med ljummet vatten, högst 30 °C varmt, användas.

## DK Plejevejledning

1. Træk plissee-gardinet op, så det bliver til en pakke.
2. Fjern pakken fra holderne.
3. Læg pakken i badekarret i 30 grader varmt vand (handvarmt) med et mildt vaskemiddel.
4. Efter 15 min. iblødsætning foldes plissee-gardinet ud. Hvis du vasker DUETTE®-stofferne, skal vandet løbe ud af bikubestrukturen med det samme.
5. Vask med ensartede bevægelser i sæbevandet.
6. Løft skinnen op af sæbevandet og skyl omhyggeligt på begge sider med håndbruseren.  
**Advarsel!** DUETTE®-stoffer skal tages op ad vandet med begge hænder og holdes skråt, så vandet kan løbe ud af bikubestrukturen med det samme. Skyl også bikubestrukturen indvendigt.
7. Fold igen plissee-gardinet sammen til en pakke, og tryk vandet grundigt af.
8. Hæng plissee-gardinet tilbage i holderen i fugtig, lukket tilstand.
9. Lad tørre mindst 12 timer i pakken. Mens plissee-gardinet tørrer, skal det åbnes og lukkes flere gange. Må ikke stryges! Plisseringen er permanent.

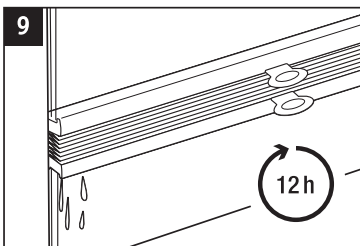
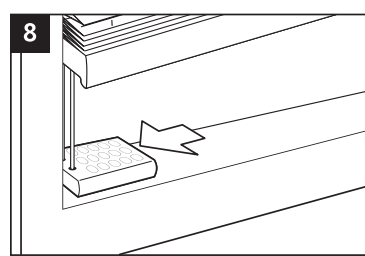
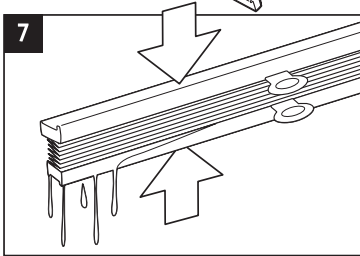
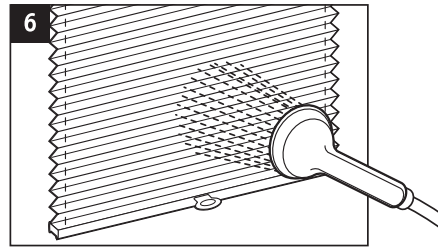
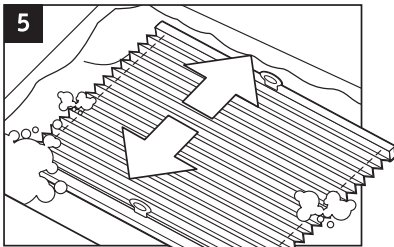
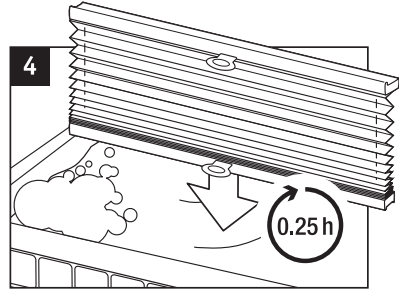
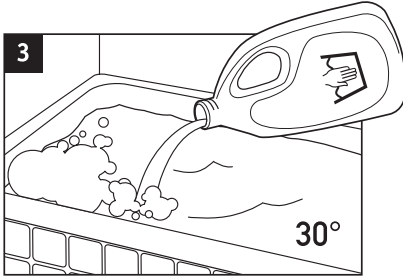
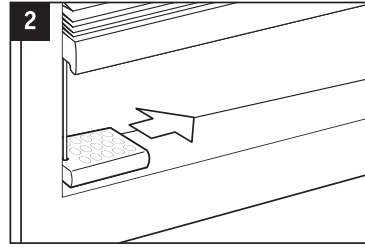
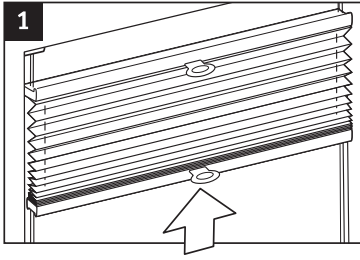
### Advarsel!

Følgende stoffer kan ikke vaskes: Forhør dig hos din forhandler, hvor du har købt plissee-gardinet om hvilket/hvilke stof/stoffer, du har købt, og notér det eventuelt i plejevejledningen.

DUETTE® Fixé Unix Dark, DUETTE® Fixé Vantage Dark, DUETTE® Fixé Elan Dark, DUETTE® Architella Elan Dark, DUETTE® Fixé FR Dark

For disse stoffer gælder:

- Støv kan forsigtigt børstes af med en blød børste.
- Hvis stoffet er meget snavset, kan det også tørres af med en fugtig (ikke dryppende!) klud (gnid ikke!). Kluden kan fugtes med et mildt vaskemiddel, som er opløst i maks. 30 °C varmt vand.



## NO Vedlikeholdsanvisning

1. Trekk sammen plisséen til en pakke.
2. Ta ut anlegget fra holderne.
3. Legg pakken i badekaret i 30 graders vann (lunkent) tilsatt et skånsomt vaskemiddel.
4. Brett ut plisséen etter bløtlegging i 15 min.. For DUETTE®-stoffer må du tappe ut vannet fra kamrene umiddelbart.
5. Vask med jevne bevegelser i såpevannet.
6. Løft ut fra såpevannet i skinnen og skyll grundig av på begge sider med håndduksen.  
**Viktig:** Ta opp DUETTE®-stoffene på skrå fra vannet med begge hender slik at vannet kan renne ut av kamrene umiddelbart. Dusj også av kamrene fra innsiden.
7. Trekk sammen plisséen til en pakke igjen og kryst vannet godt ut.
8. Monter i holderne igjen i fuktig, lukket tilstand.
9. La tørke i pakken i minst 12 timer. Åpne og lukke plisséen gjentatte ganger under tørkingen. Må ikke strykes! Plisseringen er absolutt varig.

### Viktig!

Følgende stoffer kan ikke vaskes: Forespør hos forhandleren hvilke stoffer du har fått og noter dette eventuelt i vedlikeholdsanvisningen.

DUETTE® Fixé Unix Dark, DUETTE® Fixé Vantage Dark, DUETTE® Fixé Elan Dark, DUETTE® Architella Elan Dark, DUETTE® Fixé FR Dark

For disse stoffene gjelder følgende:

- Du kan børste av støvet forsiktig med en myk børste.
- Ved sterk nedsmussing kan stoffet også tørkes av med en litt fuktig (ikke dryppende våt!) klut (ikke gni!). Et mildt vaskemiddel som har blitt fortynnet med varmt vann, maksimalt 30 °C, kan brukes til å fukte kluten.

## FI Hoito-ohje

1. Vedä Plisse-kaihdin kokoon paketiksi.
2. Poista laite kannattimista.
3. Pehmitä pakettia kylpyammeessa 30-asteisessa (kädenlämpöisessä) vedessä hoitavalla pesuaineella.
4. 15 minuutin pehennysajan jälkeen suorista Plisse-kaihdin. Anna veden poistua heti kennoista, kun kysymyksessä on DUETTE®-kangas.
5. Pese saippuavedessä samansuuntaisiin liikkein.
6. Nosta tuote saippuavedestä kiskosta kiinni pitäen ja huuhtelee molemmat puolet perusteellisesti käsisuihkulla.  
**Huomio:** DUETTE®-kankaat nostetaan vedestä molemmin käsin vinossa asennossa, jotta vesi pääsee poistumaan välittömästi kennoista. Huuhtelee myös kennot sisältä.
7. Vedä Plisse-kaihdin taas yhteen paketiksi ja purista neste ulos.
8. Ripusta tuote takaisin kannattimiin kosteana ja suljettuna.
9. Anna kuivua paketissa vähintään 12 tuntia. Avaa ja sulje Plisse-kaihdin kuivumisaikana useampaan kertaan. Ei saa siillittää! Laskostus on ehdottoman pysyvä.

### Huomio!

Seuraavia materiaaleja ei voi pestä: Kysy myyjältä, minkä kankaan olet valinnut ja noudata vastaavia hoito-ohjeita.

DUETTE® Fixé Unix Dark, DUETTE® Fixé Vantage Dark, DUETTE® Fixé Elan Dark, DUETTE® Architella Elan Dark, DUETTE® Fixé FR Dark

Seuraavat ohjeet koskevat näitä materiaaleja:

- Pölyjä voi pyyhkiä varovasti pehmeällä harjalla.
- Jos likaa on kertynyt enemmän, kankaan voi pyyhkiä (ei saa hangata!) myös kostealla liinalla (ei saa olla läpimärkä!). Liinan voi kostuttaa miedolla pesuaineella, jota on ohennettu lämpimällä vedellä, korkeintaan 30 °C.

## SE Tänk på:

- När det finns el-, vev- eller kedjeanordningar, ska kontakt mellan mekaniska delar och vatten / tvättlösning undvikas.
- Vissa material (t.ex. naturfiberbeståndsdelar) får inte tvättas. Dessa kan dock vid behov torkas dammfria med torr trasa.
- Vid otillräcklig ventilation kan det bildas kondensvatten.
- Anordningarna är inte avsedda för utomhusbruk. Vid montering utomhus eller i delinglasade utrymmen, lämnas ingen garanti.
- Veckningen uppnås utan kemiska tillsatser. Genom regelbunden användning förblir vecken stabila under lång tid.

## DK Obs!

- Hvis der anvendes elektriske træksystemer, håndtag eller kæder til at trække plisseegardinene op og ned, må vand eller sæbevand ikke komme i kontakt med de mekaniske dele.
- Forskellige stoffer (f.eks. med naturfibre) må ikke vaskes. De kan ved behov støves af med en tør klud.
- Hvis ventilationen og udluftningen er utilstrækkelig kan der opstå kondensvand.
- Gardinerne er ikke egnede til udendørs anvendelse. Hvis de monteres udendørs eller på altaner, som er delvist overdækket med glas, bortfalder garantien.
- Plisseringen er udført uden brug af kemiske stoffer. Folderne er permanente ved normal brug.

## NO Vær oppmerksom på følgende

- For elektro-, sveive- og kjedetrekklegg må kontakt mellom mekaniske deler og vann eller såpevann unngås.
- Forskjellige stoffer (f.eks. med naturfiberinnhold) må ikke vaskes. Disse kan ved behov tørkes støv av med en tørr klut.
- Ved utilstrekkelig ventilasjon kan det oppstå kondensdannelse.
- Anleggene er ikke beregnet på utendørs bruk. Ved montering utendørs eller under delvist glasstak gjelder ikke garantien.
- Plisseringen oppnås uten kjemiske tilsetningsstoffer. Foldene holder seg uforandret med regelmessig betjening.

## FI Huomio

- Vältä kosketusta veden ja saippuan kanssa, jos kyseessä on sähkö-, kampi- ja ketjulaitteistot.
- Eri materiaaleja ei saa pestä (esim. luonnonkuituosia). Niistä voidaan kuitenkin pyyhkiä pölyt kuivaa liinaa käyttäen.
- Riittämätön ilmanvaihto ja tuuletus voivat aiheuttaa lauhdeveden syntymistä.
- Laitteita ei ole tarkoitettu ulkokäyttöön. Jos laite asennetaan avoimen tai osaksi lasitetun katoksen alle, takuu raukeaa.
- Laskostus on saatua aikaan ilman kemiallisia lisäaineita. Säännöllisen käytön ansiosta laskostus säilyy muuttumattomana.



[www.silentgliss.com](http://www.silentgliss.com)